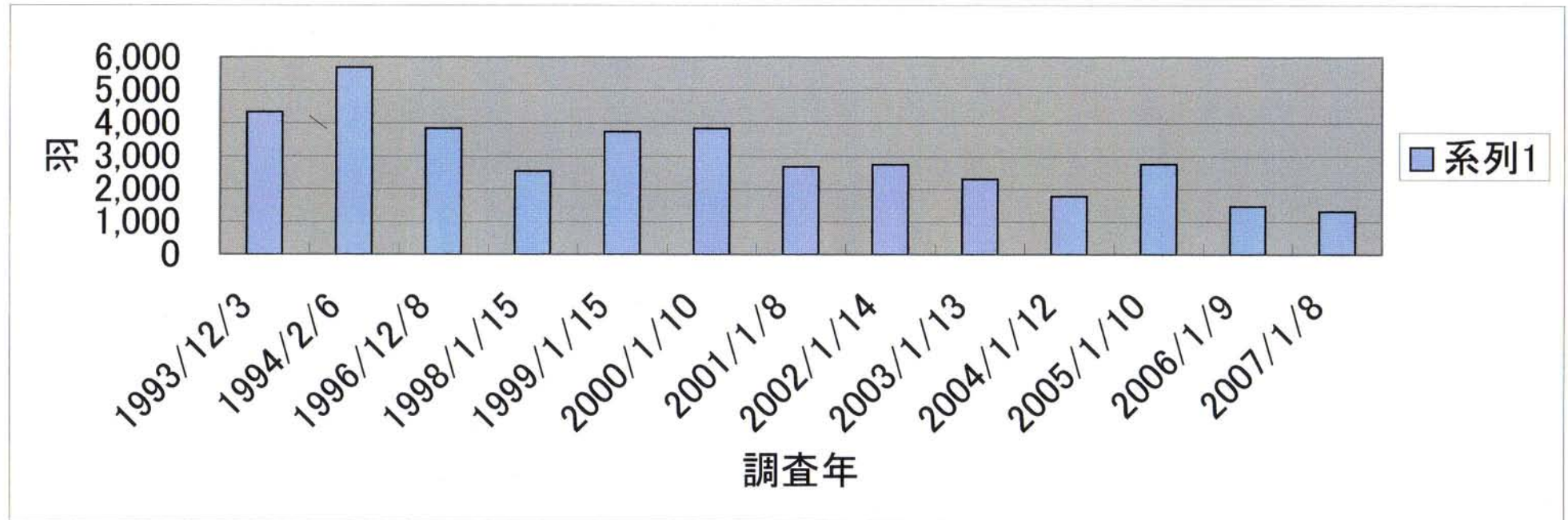


鴨川水系のユリカモメ数量調査 1987年－2007年 ユリカモメ保護基金

調査年月日	1987/1/31	1990/2/4	1993/12/3	1994/2/6	1996/12/8	1998/1/15	1999/1/15	2000/1/10	2001/1/8	2002/1/14	2003/1/13	2004/1/12	2005/1/10	2006/1/9	2007/1/8
合計	7,479	5,209	4,340	5,695	3,838	2,532	3,736	3,841	2,679	2,737	2,292	1,773	2,757	1,470	1,311
鴨川	6,528	4,610	3,760	4,630	3,236	2,144	3,102	3,483	2,500	2,465	2,057	1,773	2,631	1,380	1,220
高野川	951	599	580	1,065	602	388	634	358	179	272	235	0	126	90	91
調査団体	A	B	A	B	C	C	C	C	C	C	C	C	C	C	C

調査対象=桂川合流点より上流へ17Kmと高野川4Kmの合計21Kmの区間

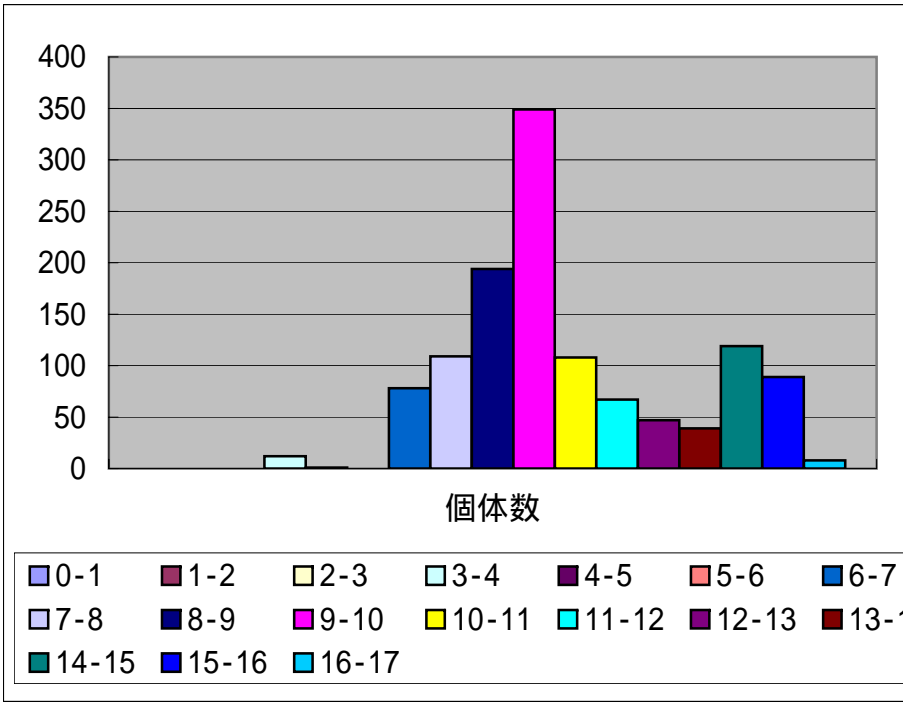
- A: 京都ユリカモメ研究会
- B: 日本野鳥の会京都支部
- C: ユリカモメ保護基金



鴨川水系 ユリカモメ分布調査

調査年月日 2007/1/8

区間	個体数
0-1	0
1-2	0
2-3	0
3-4	12
4-5	1
5-6	0
6-7	78
7-8	109
8-9	194
9-10	349
10-11	108
11-12	67
12-13	47
13-14	39
14-15	119
15-16	89
16-17	8



鴨川合計	1220
高野川	個体数
0-1	23
1-2	68
2-3	0
3-4	0
高野川合計	91
幼鳥率	6.50%
総計	1311

高野川分布

